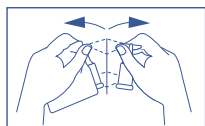


Acuvis gocce oculari è una soluzione oculare sterile **idratante, protettiva e umettante** indicata per coloro che soffrono di secchezza oculare (scarsa lacrimazione) ed è in grado di dare sollievo agli occhi affaticati e arrossati da vari fattori, quali:

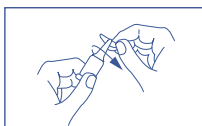
- esposizione ad **agenti esterni occasionali** (vento, intensa e prolungata radiazione solare diretta o indiretta, pollini, ecc.)
- esposizione ad **agenti aggressivi** (inquinamento, smog, polvere, salsedine o acque clorate, ecc.)
- **intenso impegno visivo** per studio, lavoro, uso prolungato del computer, lungo periodo di attenzione alla guida
- **uso di lenti a contatto**

INDICAZIONI PER L'USO

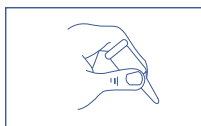
Aprire la busta di protezione e staccare un flacone monodose dallo strip. Aprire il flacone monodose ruotando e poi sollevando il tappo di chiusura fino a rimuoverlo. Riporre il tappo con il perno di chiusura verso l'alto. Alzare il capo e, tenendo delicatamente abbassata con un dito la palpebra inferiore, instillare 2-3 gocce di soluzione nel sacco congiuntivale premendo leggermente il flaconcino, ogni 4/5 ore. Se necessario, ripetere l'operazione nell'altro occhio. Dopo l'uso, richiudere immediatamente il flaconcino: il contenuto del flaconcino può essere riutilizzato entro le successive 12 ore. Acuvis gocce oculari può essere utilizzato anche da coloro che portano lenti a contatto. Acuvis gocce oculari è indicato anche per un uso frequente, più volte al giorno. Nel rispetto della posologia sopraindicata. Il prodotto in monodose è monopaziente.



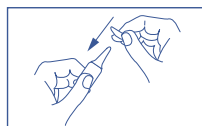
STACCARE
IL MONODOSE



APRIRE
IL MONODOSE



USARE
IL CONTENUTO



RICHIUDERE
DOPO L'USO

POSOLOGIA

Applicare 2-3 gocce per occhio ogni 4/5 ore. Si consiglia di intervallare cicli di trattamento con delle sospensioni di 7 giorni. Ciascun ciclo non deve superare i 30 giorni di trattamento.

COMPOSIZIONE

Purified water, Hydroxypropylmethylcellulose (0,2%), Euphrasia officinalis flower/leaf/stem water (10%), Calendula officinalis flower water (10%), Vaccinium myrtillus leaf extract (10%); Sodium Chloride (0,77%); Sodium phosphate monobasic monohydrate; Disodium phosphate.

CONTROINDICAZIONI

Il dispositivo medico non è indicato per i soggetti con nota ipersensibilità ai componenti presenti nella formulazione.

AVVERTENZE

Prima dell'uso leggere attentamente le informazioni fornite dal fabbricante. Non eccedere la dose consigliata. Interrompere il trattamento in caso di insorgenza di qualsiasi effetto indesiderato. Non utilizzare in concomitanza con altri trattamenti topici. Non ingerire. Il prodotto è destinato unicamente all'uso oftalmico. Il prodotto è monouso e monopaziente; l'eventuale soluzione residua non deve essere riutilizzata né condivisa. Conservare in luogo asciutto, lontano dalla luce e dal calore, a una temperatura compresa tra 5° e 25°C. Non utilizzare il prodotto se la confezione risulta aperta o danneggiata.

Non utilizzare dopo la data di scadenza. La data di scadenza si riferisce al prodotto in confezione integra e conservato in modo corretto. Il prodotto è destinato a pazienti adulti. Tenere fuori dalla vista e dalla portata dei bambini. Si raccomanda di lavare accuratamente le mani prima di applicare la soluzione. Durante la somministrazione della soluzione, si raccomanda di non toccare l'occhio e la membrana congiuntivale con l'estremità del flaconcino. Non disperdere il contenitore nell'ambiente dopo l'uso.

In caso di incidente grave verificatosi in relazione al dispositivo medico, segnalare immediatamente al fabbricante e all'Autorità Competente dello stato membro in cui l'incidente si è verificato.

CONFEZIONE

10 contenitori monodose richiudibili da 0,5 ml



Acuviss eye drops is a **hydrating, protective and humectant** sterile solution for those who suffer from dry eyes (poor lacrimation), and is able to relieve eye fatigue and redness caused by various factors including:

- exposure to **environmental conditions** (wind, intense and prolonged direct or indirect solar radiation, pollen, etc.)
- exposure to **aggressive agents** (pollution, smog, dust, salt or chlorinated water, etc.)
- **intense visual concentration** for study, work, prolonged computer use, driving for long periods
- **use of contact lenses**

INSTRUCTIONS FOR USE

Open the protective pouch and remove a single-dose bottle from the strip. Open the single-dose bottle by turning and then lifting the cap until it is removed. Refit the cap with the closing pin facing upwards. Raise the head and, keeping the lower eyelid gently lowered with a finger, apply 2-3 drops of solution in the conjunctival sac by lightly pressing the vial, every 4/5 hours. If necessary, repeat the operation in the other eye. Close the vial immediately after use: the contents can be reused within the following 12 hours. Acuviss eye drops can also be used by wearers of contact lenses. Acuviss eye drops are intended for frequent use multiple times per day. In compliance with the dosage indicated above. The single-use product is for single-patient use.

DOSAGE

Apply 2-3 drops per eye every 4/5 hours. We recommend alternating treatment cycles with suspensions of 7 days. Each cycle should not exceed 30 days of treatment.

COMPOSITION

Purified water, Hydroxypropylmethylcellulose (0,2%), Euphrasia officinalis flower/leaf/stem water (10%), Calendula officinalis flower water (10%), Vaccinium myrtillus leaf extract (10%); Sodium Chloride (0,77%); Sodium phosphate monobasic monohydrate; Disodium phosphate.

CONTRAINDICATIONS

The medical device is not suited for subjects with known hypersensitivity to the components in the formula.

WARNINGS

Before use, carefully read the information provided by the manufacturer. Do not exceed the recommended dose. Discontinue treatment in the event of any undesirable effects.

Do not use in conjunction with other topical treatments. Do not swallow. The product is intended for ophthalmic use only. The product is single-use and single-patient; any residual solution must neither be reused nor shared. Store in a dry place, away from light and heat, at a temperature between 5° and 25° C. Do not use the product if the packaging is open or damaged.

Do not use the product after the expiry date. The expiry date refers to the unopened and properly stored product. The product is intended for adult patients. Keep out of sight and reach of children. Hands should be thoroughly washed before applying the solution. When administering the solution, be careful not to touch the eye and conjunctiva membrane with the tip of the vial. Do not dispose of the container in the environment after use.

Any serious accident resulting from the use of the medical device must be promptly reported to the manufacturer and the Competent Authority of the member State in which the event occurred.

PACKAGING

10 x 0.5 ml single-dose resealable containers

 COSWELL SPA

Via Gobetti 4, 40050 Funo di Argelato (BO) ITALY - www.coswell.biz

REF GA16961 94033458 Rev.0 07/2023



0477

STERILE A



MD DISPOSITIVO MEDICO
MEDICAL DEVICE



PAP 22
RACCOLTA
CARTA